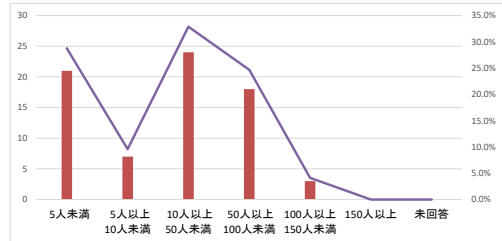


令和3年度 ネイパル砂川利用者満足度調査結果（指定管理者実施分）

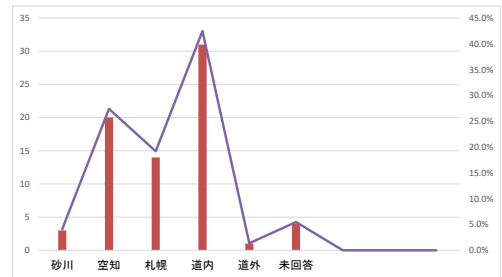
※実施期間 令和3年4月1日～令和4年3月31日（道教委の満足度調査期間を除く。）

回収枚数 73枚

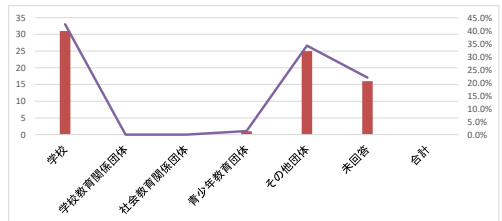
(1) 利用人数	5人未満	21名	28.8%
	5人以上 10人未満	7名	9.6%
	10人以上 50人未満	24名	32.9%
	50人以上 100人未満	18名	24.7%
	100人以上 150人未満	3名	4.1%
	150人以上	0名	
	未回答	0名	
合計		73名	



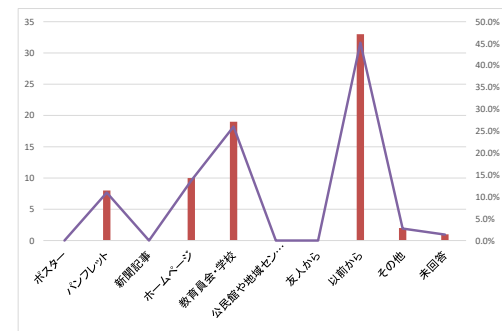
(2) 団体住所	砂川	3名	4.1%
	空知	20名	27.4%
	札幌	14名	19.2%
	道内	31名	42.5%
	道外	1名	1.4%
	未回答	4名	5.5%
	合計	73名	



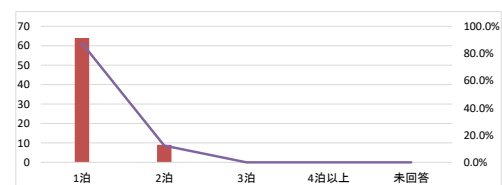
(3) 団体区分	学校	31名	42.5%
	学校教育関係団体	0名	
	社会教育関係団体	0名	
	青少年教育団体	1名	1.4%
	その他団体	25名	34.2%
	未回答	16名	21.9%
	合計	73名	



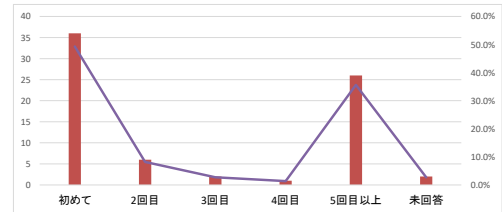
(4) 施設をどのよ うな方法で知りましたか	ポスター	0名	
	パンフレット	8名	11.0%
	新聞記事	0名	
	ホームページ	10名	13.7%
	教育委員会・学校	19名	26.0%
	公民館や地域センター	0名	
	友人から	0名	
	以前から	33名	45.2%
	その他	2名	2.7%
	未回答	1名	1.4%
合計		73名	



(5) 利用泊数	1泊	64名	87.7%
	2泊	9名	12.3%
	3泊	0名	
	4泊以上	0名	
	未回答	0名	
	合計	73名	

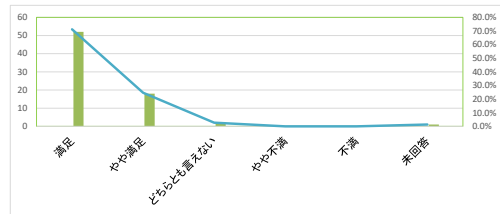


(5) 利用した回数	初めて	36名	49.3%
	2回目	6名	8.2%
	3回目	2名	2.7%
	4回目	1名	1.4%
	5回目以上	26名	35.6%
	未回答	2名	2.7%
合計		73名	



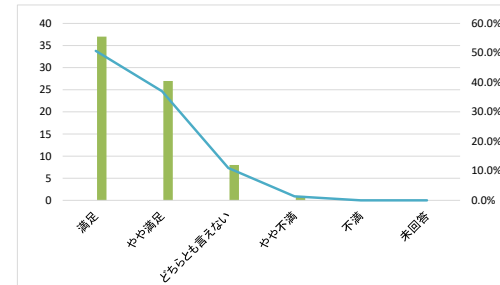
問1 プログラムについて(内容や指導方法等)

満足	52名	71.2%
やや満足	18名	24.7%
どちらとも言えない	2名	2.7%
やや不満	0名	
不満	0名	
未回答	1名	1.4%
合計	73名	



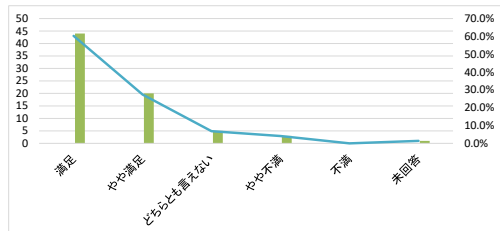
問2 施設設備について(清潔さ・快適さ等)

満足	37名	50.7%
やや満足	27名	37.0%
どちらとも言えない	8名	11.0%
やや不満	1名	1.4%
不満	0名	
未回答	0名	
合計	73名	



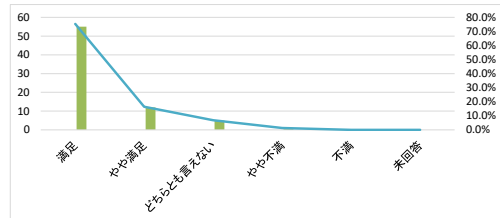
問3 食事について(質、量、バランス等)

満足	44名	60.3%
やや満足	20名	27.4%
どちらとも言えない	5名	6.8%
やや不満	3名	4.1%
不満	0名	
未回答	1名	1.4%
合計	73名	



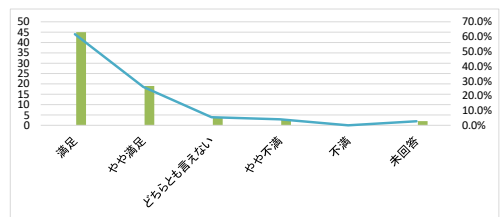
問4 施設利用料について(費用対効果、コストパフォーマンス)

満足	55名	75.3%
やや満足	12名	16.4%
どちらとも言えない	5名	6.8%
やや不満	1名	1.4%
不満	0名	
未回答	0名	
合計	73名	



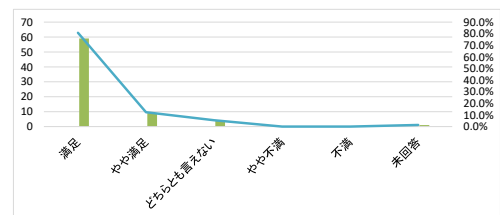
問5 食事料金について(費用対効果、コストパフォーマンス)

満足	45名	61.6%
やや満足	19名	26.0%
どちらとも言えない	4名	5.5%
やや不満	3名	4.1%
不満	0名	
未回答	2名	2.7%
合計	73名	



問6 職員の対応について(親切さ、的確さ等)

満足	59名	80.8%
やや満足	9名	12.3%
どちらとも言えない	4名	5.5%
やや不満	0名	
不満	0名	
未回答	1名	1.4%
合計	73名	



問7 総合評価

満足	51名	69.9%
やや満足	18名	24.7%
どちらとも言えない	2名	2.7%
やや不満	0名	
不満	0名	
未回答	2名	2.7%
合計	73名	

